

EV充電器設置希望者、及び 特典情報(クーポン)提供施設の募集

千葉県とマップルは2025年4月に連携協定を結び
EV充電設備の普及とEVによる観光振興を目指しています。

※EVとは…電気自動車(Electric Vehicle)の略。ガソリン車などと比べて、燃料消費量や地球温暖化の原因となる二酸化炭素(CO2)の排出量が少ない、環境にやさしい車です。



推進活動の一環として、地域との共創による観光振興を目指し、 EV充電器設置希望施設と特典提供施設を募集します。

募集内容

【対象】

千葉県いすみ市、御宿町、勝浦市、鴨川市、鋸南町、館山市、富津市、南房総市に実在の
観光・宿泊施設、飲食店、商業店舗

【募集内容】

- ①EV充電器の設置を希望される施設さま
- ②EV充電器の設置に興味・ご関心のある施設さま
- ③EV利用者向けの特典(クーポン)をご提供いただける施設さま ▶▶▶

【締切】

先行受付:2025年6月30日(最終:2025年9月30日)

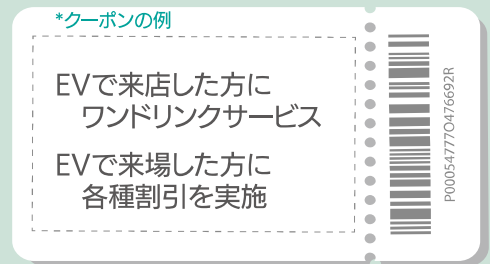
【参画特典等】



観光WEBサイトでの集客
公開中の「充電観光マップ」に無料掲載。
充電器と施設利用機会の促進をサポートします。



観光リーフレットでの集客
千葉県が発行する観光リーフレットに、
協力いただく施設さまを掲載。



地域への貢献
環境にやさしい観光地づくりと、
地域社会への貢献につながります。

補助金申請サポートします

参考:充電器設置の補助金について

充電器の導入に際しては、国より下記の補助金を受けることができます。
普通充電器の場合

費用項目	補助率	補助上限額
機器費用	最大 50%	7~35万円
工事費用	最大 100%	95~135万円

価格イメージの一例(税抜費用)
実質負担額:195,000円

費用項目	費用	補助金	計
機器費用	390,000円	195,000円	195,000円
工事費用	300,000円	300,000円	0円
合計	690,000円	495,000円	195,000円

ご相談の流れは裏面をご参照ください。

EV充電器の導入をご検討中の方 特典情報の提供をご検討中の方

お気軽にご相談ください。

※相談料は一切かかりません。

ご相談の流れ



チラシから
相談フォームにアクセス



相談内容を
ご入力ください

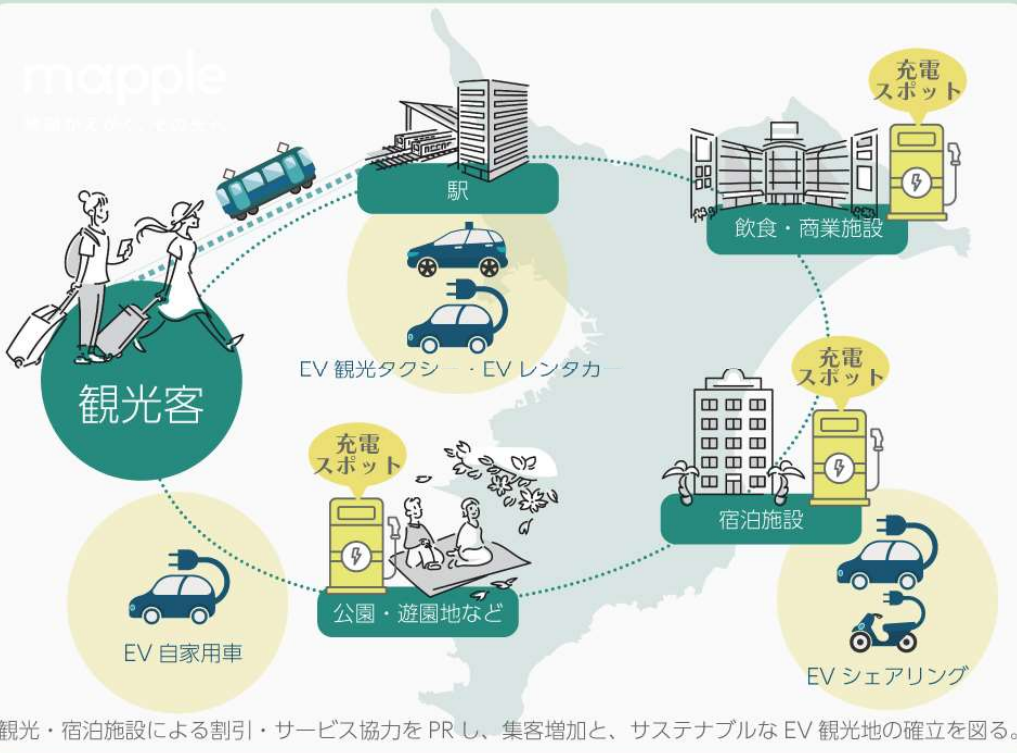


相談内容に合わせて
詳しくご説明します



相談フォームはこちら
※マップルのWebサイトへ
遷移します。

R6年度観光地等EV充電スタンド促進モデル事業とは?



旅行者が気軽にEVで観光できる環境を整備し、EV普及と観光振興の相乗効果を図ることを目的とした取り組みです。

*本事業詳細

<https://biz.mapple.com/mapple-gx/ev/pref-chiba/>
マップルWebサイトへ遷移



【本取り組みの運営主体】

株式会社マップル(測量業者登録番号 登録第(1)-36045号)

住所:東京都中央区晴海1-8-10 晴海トリトンスクエア オフィスタワーX棟 25F

Webサイト:<https://mapple.com/>

お問い合わせメール:evqa@mapple.co.jp